

## Spara pengar och ge bättre service med fiber

Sten Oscarsson, VD för Borderlight – 5 minuter



Ljusets kapacitet i fibernät ger nästan obegränsad kapacitet till mycket små kostnader. Varför inte dra nytta av denna resurs för att spara pengar och ge bättre service?

### Borderlight visar 5 exempel på KommITs:

1. Telemedicin och hemsjukvård
2. HD Videokonferens
3. Digital IPTV
4. Öppen IP Telefoni
5. Adaptiva nät

© Borderlight AB 2009

## Exempel 1 – Telemedicin och hemsjukvård



Karolinska Institutet och KTH visar forskning om telemedicin och hemsjukvård via fiber som kan bidra till att människor som är på väg in i vårdapparaten kan bo kvar längre hemma med medicinsk trygghet.

Vårdboende som idag kostar kommunen 150 000 – 200 000 kr per vårdtagare och år kan därmed kanske investeras i ännu bättre service.



© Borderlight AB 2009

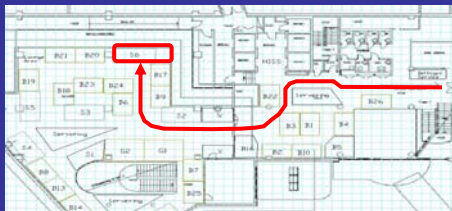
## Exempel 2 – HD Videokonferens



Knivskarp skärpa och minimal tidsfördröjning ger en kvalitet som kan ge stora besparingar för miljö, resekostnader och restid.

Tänk om alla Sveriges kommuner kunde träffas med några minuters varsel istället för timslånga resor?

Videomöten i HD kvalitet är snart lika självklart som telefon och telefax.



© Borderlight AB 2009

## Exempel 3 – Digital IPTV



Kapacitet i fiber är i stort sett obegränsad. Vår videovägg visar ca 140 digitala TV kanaler varav 15 i HD kvalitet på mer än 20 språk.

Digital IPTV och Video On Demand kan användas som kraftfullt pedagogiskt hjälpmedel i undervisning.

Ledningspersonal får enklare tillgång till både lokala nyheter och internationella nyheter från alla världens kontinenter.



© Borderlight AB 2009

## Exempel 4 – Öppen IP Telefoni



IP Telefoni baserat på öppna system kan eliminera gamla och dyra telefonväxlar och samtidigt underlätta integration med mobiltelefoner och dator.

Samtidigt blir det ekonomiskt försvarbart att bygga robusta lösningar med dubblerade växlar och flera olika kontaktvägar via ATN, FTN, mobila nät och datanät som garanterar bästa möjliga handlingsberedskap i krislägen.



© Borderlight AB 2009

## Exempel 5 – Adaptiva nät



Data, Telefoni och TV i datanäten ställer helt nya krav på anpassning av kvaliteten och kapaciteten som kan ta timmar av expertkompetens vid varje ny inkoppling.

Adaptiva nät känner igen utrustning som kopplas in och utför avancerad konfiguration automatiskt utan expertstöd.

Nya tjänster blir mera lätt tillgängliga för alla samtidigt som arbetsbelastningen minskar för IT avdelningen.



© Borderlight AB 2009