

## Borderlight AB – KO och tjänsteleverantör

VD, Sten Oscarsson

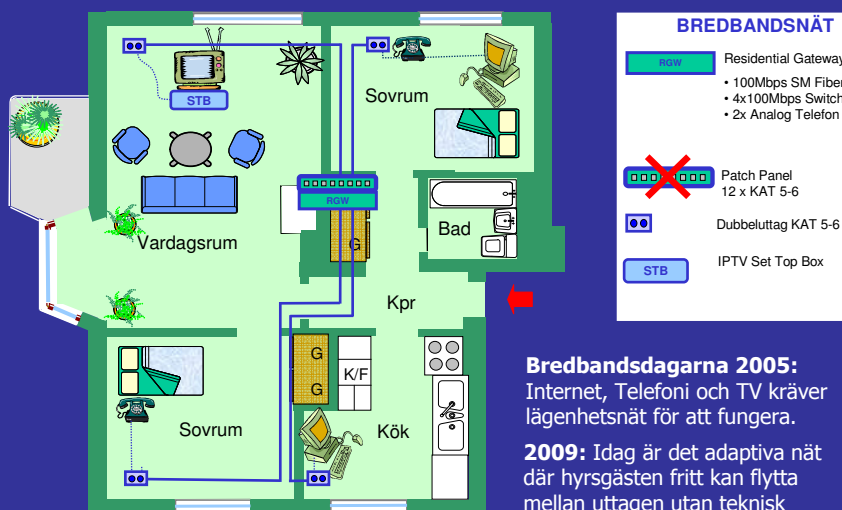


Bred erfarenhet av teknik och affärsmodeller:

1. Älvkarlebymodellen, ett av landets första kompletta Triple Play nät med lägenhetsnät
2. Leverans av adaptiva nät till Uppsalahem under snart 2 år
3. 140 komersiella IPTV kanaler
4. IP Telefoni med batteribackup och kvalitet som motsvarar gamla telenätet.
5. Deltar aktivt i forskning om nya fibertjänster som HD Videokonferens, Telemedicin och hemsjukvård med KTH, Karolinska Institutet och ett flertal Europeiska partners.

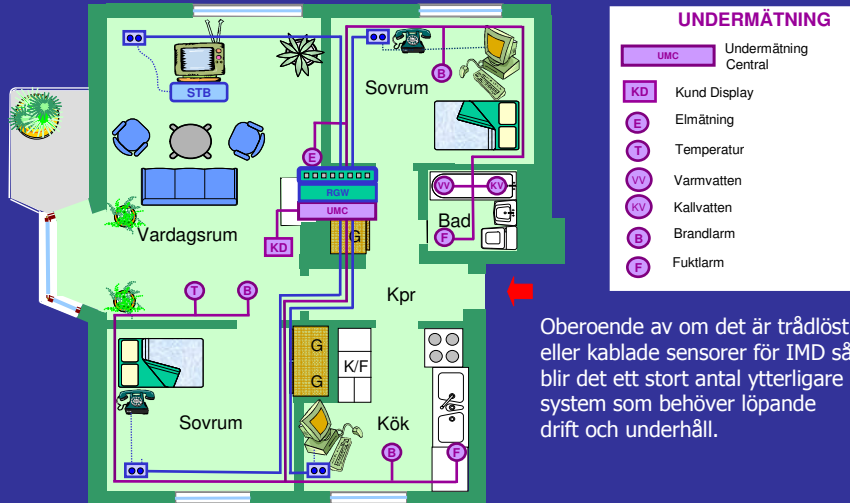
© Borderlight AB 2004

## Supportfrågan – Triple Play



© Borderlight AB 2004

## Supportfrågan – Individuell Mätning Debitering



© Borderlight AB 2004

## Supportfrågan – Kvarboende och vård



© Borderlight AB 2004

## Tjänstekontinuitet – Valfrihet för operatören?

Dagens KO modell bygger på en cementerad förädlingsgrad och teknisk lösning med hårt fokus på Internet "best effort" utan valfrihet i affärsmodell för tjänsteleverantörerna.

**TV** utvecklingen präglas fortfarande av paketerarens krav när det kanske är TV kanalerna som borde få valfrihet och stöd för att enkelt kunna lansera nya TV kanaler. Dessutom klarar många nät fortfarande inte av digitala IPTV tjänster.

**Telefoni** tvingas ofta in i lågkvalitativa "best effort" lösningar över Internet utan kvalitetskontroll och möjligheten till batteribackup. Majoriteten av hyresgästerna väljer därmed att stanna kvar hos Telia via koppartråd trots att fibernätet måste ta över snart. Telia meddelade på Kommittés förra vecka att stängningen av kopparnätet nu har startat och att man har en 5 års plan för avveckling av telestationer (mycket detaljer fortfarande oklart).

© Borderlight AB 2004

## Tjänstekontinuitet – Valfrihet för operatören?

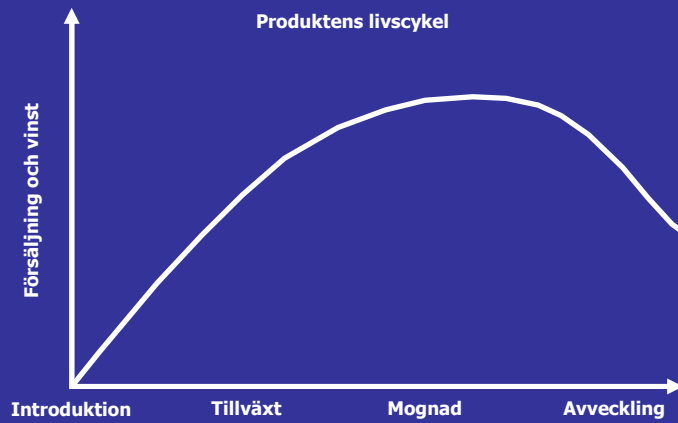
KO version 2.0 måste erbjuda tjänsteoperatörerna affärsmodeller och tekniska lösningar som ger tjänsteleverantören frihet att välja olika förädlingsgrad och affärsmodeller med alternativ för:

- Svart fiber och telefontråd (telejacket)
- Bitströmstillträde "best effort" (nuvarande modell)
- Bitströmstillträde med full kvalitetskontroll (TV och Telefoni)
- Paketering med samfakturering och kundsupport

Utan denna valfrihet för tjänsteleverantörerna så kan inte utbudet och därmed valfriheten för hyresgästerna utvecklas effektivt för nya tjänster.

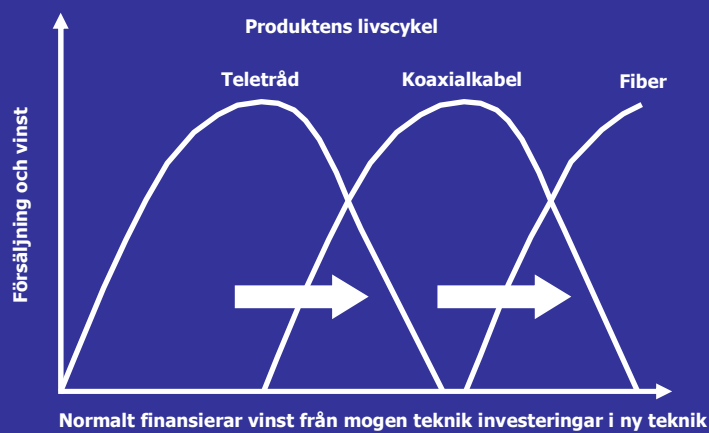
© Borderlight AB 2004

## KO:s möjlighet att tjäna pengar – Gammal teknik kanibaliserar ekonomin för ny fiber



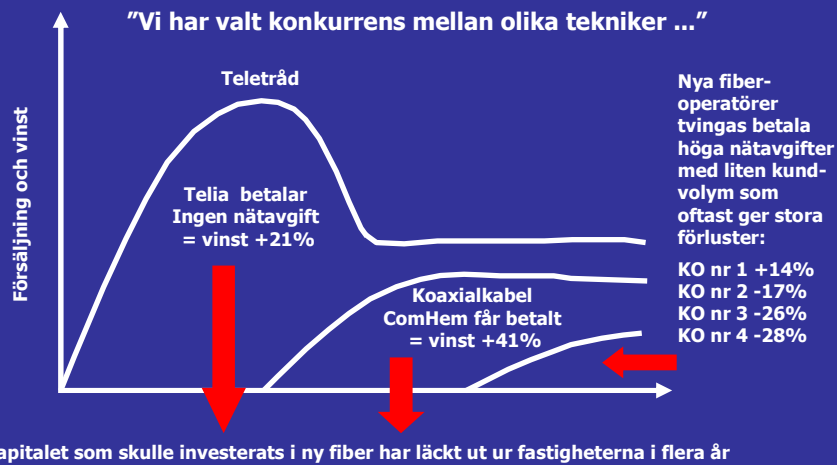
© Borderlight AB 2004

## KO:s möjlighet att tjäna pengar – Gammal teknik kanibaliserar ekonomin för ny fiber



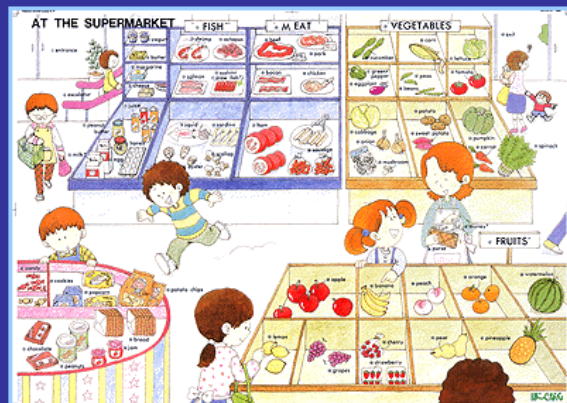
© Borderlight AB 2004

## KO:s möjlighet att tjäna pengar – Gammal teknik kanibaliserar ekonomin för ny fiber



© Borderlight AB 2004

## KO version 2.0 – Total "remake" behövs om fiber skall bli den butik som vi vill ha



Frågor?

© Borderlight AB 2004